



Raport porównawczy dla:

BMW Polska

Kia Motors Polska

VolkswagenPolska

Audi Polska

Mercedes-Benz Polska

ŠKODA Polska

Ford Polska

Hyundai Polska

Okres: 01 SIE. 2017 - 31 SIE. 2017

Spis treści

Kluczowe parametry	3	Aktywność administratora - posty	15	Top 4 publikowanych postów strony	27
Przyrost liczby fanów 1/2	4	Aktywność administratora - komentarze	16	Top 4 publikowanych postów strony	28
Przyrost liczby fanów 2/2	5	Aktywność administratora - reakcje	17	Top 4 publikowanych postów strony	29
Mówią o tym	6	Mapa interakcji z postami strony łącznie	18	Top 4 publikowanych postów strony	30
Aktywni użytkownicy	7	Interakcje - Aktywność fanów	19	Top 4 publikowanych postów strony	31
Engagement Rate	8	Efektywność publikacji treści	20	Top 10 postów fanów	32
Social Interaction Index	9	Efektywność publikacji treści - dni	21	Top 10 postów fanów	33
Interakcje 1/3	10	Efektywność publikacji treści - godziny	22	Top 10 postów fanów	34
Interakcje 2/3	11	Efektywność publikacji treści - udział procentowy	23		
Interakcje 3/3	12	Top 4 publikowanych postów strony	24		
Reakcje	13	Top 4 publikowanych postów strony	25		
Aktywność administratora	14	Top 4 publikowanych postów strony	26		

Kluczowe parametry

Procentowe wartości ilustrują zmiany w stosunku do poprzedniego okresu (od 01 lip. 2017 do 31 lip. 2017).¹

	Fani	Aktywni użytkownicy	Posty strony	Reakcje do postów strony	Komentarze fanów	Udostępnienia postów strony	Posty fanów	Response rate ³	Response time ⁴
BMW Polska	324.3k ↗ +0.24%	5 803 ↘ -8.74%	61 ↗ +29.8%	12 882 ↘ -20.6%	664 ↘ -25.6%	472 ↗ +46.6%	0 0.00%	0.00%	- 0.00%
Kia Motors Polska	319.9k ↗ +0.07%	3 194 ↘ -47.0%	35 ↘ -7.89%	6 342 ↘ -34.4%	665 ↘ -11.9%	357 ↘ -8.23%	0 0.00%	0.00%	- 0.00%
VolkswagenPolska	223.1k ↗ +1.84%	2 751 ↘ -62.7%	14 ↘ -22.2%	3 572 ↘ -64.5%	259 ↘ -71.5%	207 ↘ -72.1%	18 ↗ +20.0%	22.20 ↘ -44.5%	11h 12' 38" ↗ +33.6%
Audi Polska	437.9k ↗ +1.30%	19 618 ↘ -27.0%	25 ↘ -13.8%	35 716 ↘ -33.2%	941 ↘ -44.4%	2 375 ↘ -17.6%	28 ↘ -17.6%	21.40 ↗ +81.4%	8h 53' 49" ↘ -50.7%
Mercedes-Benz Polska	307.9k ↗ +0.09%	5 129 ↘ -28.8%	56 ↗ +9.80%	10 428 ↘ -25.9%	321 ↘ -40.0%	1 041 ↗ +27.0%	9 0.00%	44.40 ↘ -50.1%	4h 1' 40" ↘ -84.6%
ŠKODA Polska	240.7k ↗ +1.39%	4 663 ↗ +14.9%	16 ↘ -5.88%	5 695 ↗ +12.2%	729 ↗ +93.4%	379 ↗ +51.6%	7 ↘ -61.1%	42.90 ↘ -40.6%	8h 47' 38" ↗ +816.3%
Ford Polska	225.2k ↗ +1.07%	6 884 ↘ -18.1%	40 ↗ +11.1%	8 835 ↘ -17.8%	671 ↘ -22.0%	606 ↗ +26.8%	25 ↘ -7.41%	80.00 ↗ +96.6%	12h 51' 14" ↗ +360.7%
Hyundai Polska	227.7k ↘ -0.12%	4 575 ↘ -53.4%	16 ↘ -11.1%	6 559 ↘ -50.7%	564 ↘ -9.62%	299 ↘ -46.8%	9 ↘ -35.7%	88.90 ↗ +24.5%	1h 46' 32" ↘ -52.0%

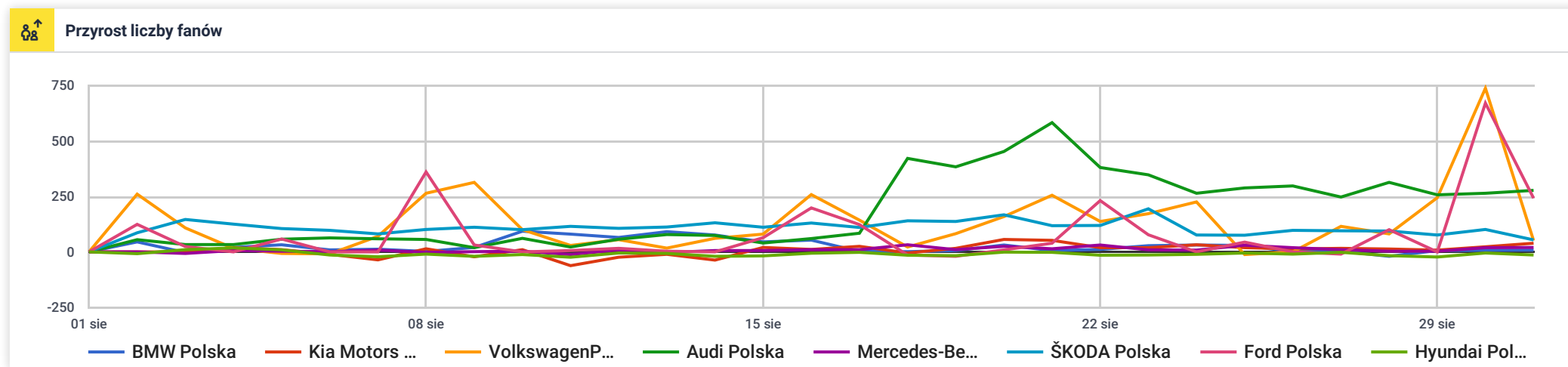
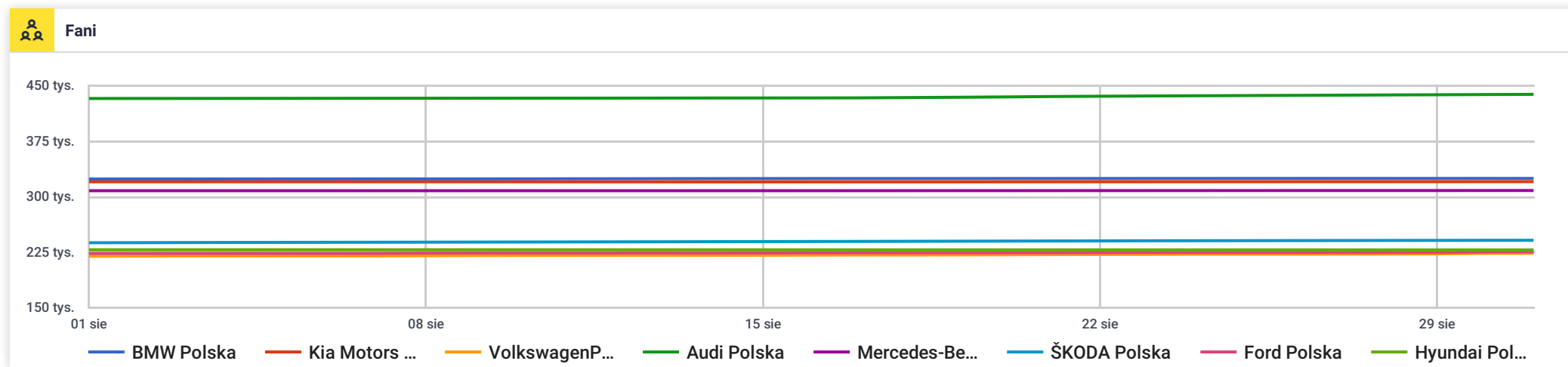
Przyrost liczby fanów 1/2

Procentowe wartości ilustrują zmiany w stosunku do poprzedniego okresu (od 01 lip. 2017 do 31 lip. 2017).¹

		Fani dnia 01 sie. 2017	31 sie. 2017	Nowi fani	
	BMW Polska	323.5k	324.3k	↗	790 + 154.0%
	Kia Motors Polska	319.7k	319.9k	↗	226 + 115.2%
	VolkswagenPolska	219.1k	223.1k	↘	4 026 - 3.94%
	Audi Polska	432.2k	437.9k	🏆	5 623 0.00%
	Mercedes-Benz Polska	307.7k	307.9k	↘	272 - 99.4%
	ŠKODA Polska	237.4k	240.7k	↗	3 310 + 4.35%
	Ford Polska	222.8k	225.2k	↗	2 375 + 226.2%
	Hyundai Polska	227.9k	227.7k	↘	- 282 - 126.7%

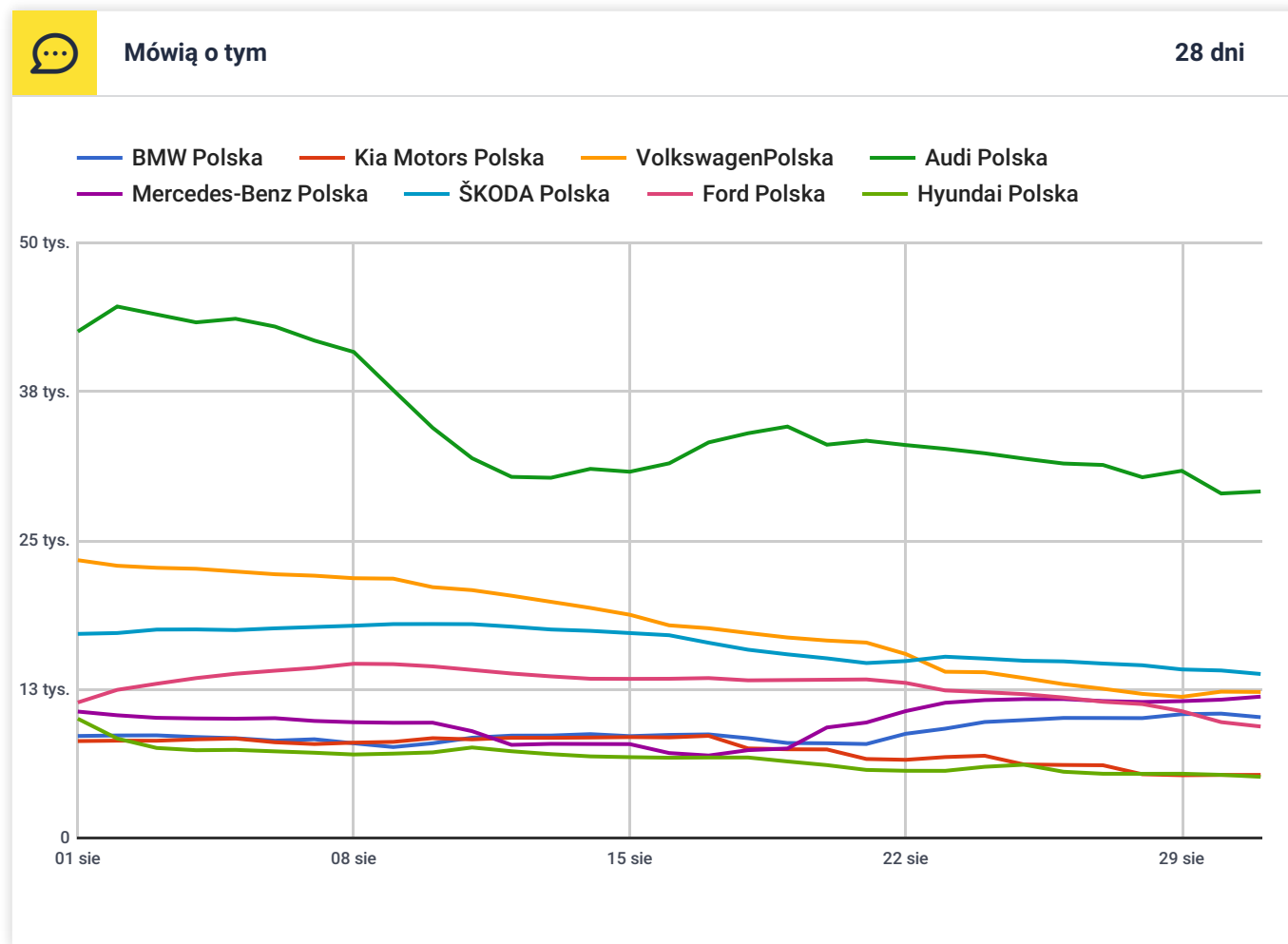
Przyrost liczby fanów 2/2

Procentowe wartości ilustrują zmiany w stosunku do poprzedniego okresu (od 01 lip. 2017 do 31 lip. 2017).¹



Mówią o tym

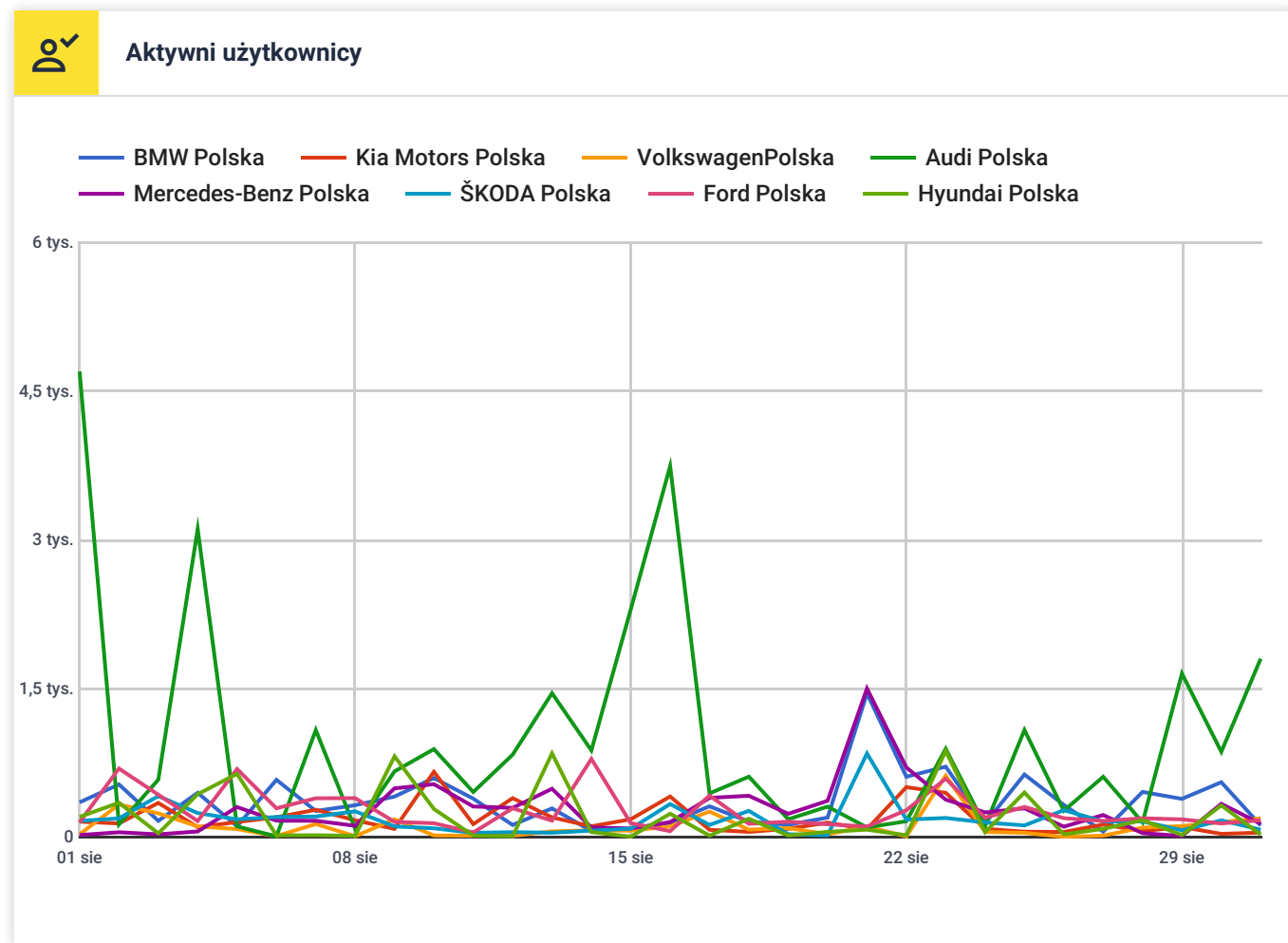
Liczba osób, które zareagowały, skomentowały, udostępniły posty strony, wspomniały o stronie w swoich postach, lub wykonały inną akcję związaną z profilem.



		Mówią o tym, wart. średnia		
		Dziennie	7 dni	28 dni
	BMW Polska	554 ↘ -0.74%	3 037 ↘ -7.10%	8 813 ↘ -27.0%
	Kia Motors Polska	282 ↘ -28.1%	1 890 ↘ -4.05%	7 380 ↘ -45.6%
	Volkswagen...	577 ↘ -38.8%	3 761 ↘ -36.7%	17 884 ↘ -9.46%
	Audi Polska	1 583 ↘ -33.0%	9 729 ↘ -27.2%	34 864 ↘ -6.51%
	Mercedes-Benz Polska	656 ↗ +10.2%	3 554 ↗ +7.99%	9 761 ↘ -6.55%
	ŠKODA Polska	611 ↘ -10.7%	4 009 ↘ -13.2%	16 244 ↘ -1.73%
	Ford Polska	449 ↗ +3.51%	3 206 ↗ +27.5%	12 820 ↗ +36.3%
	Hyundai Polska	243 ↘ -54.4%	1 662 ↘ -53.8%	6 626 ↘ -51.0%

Aktywni użytkownicy

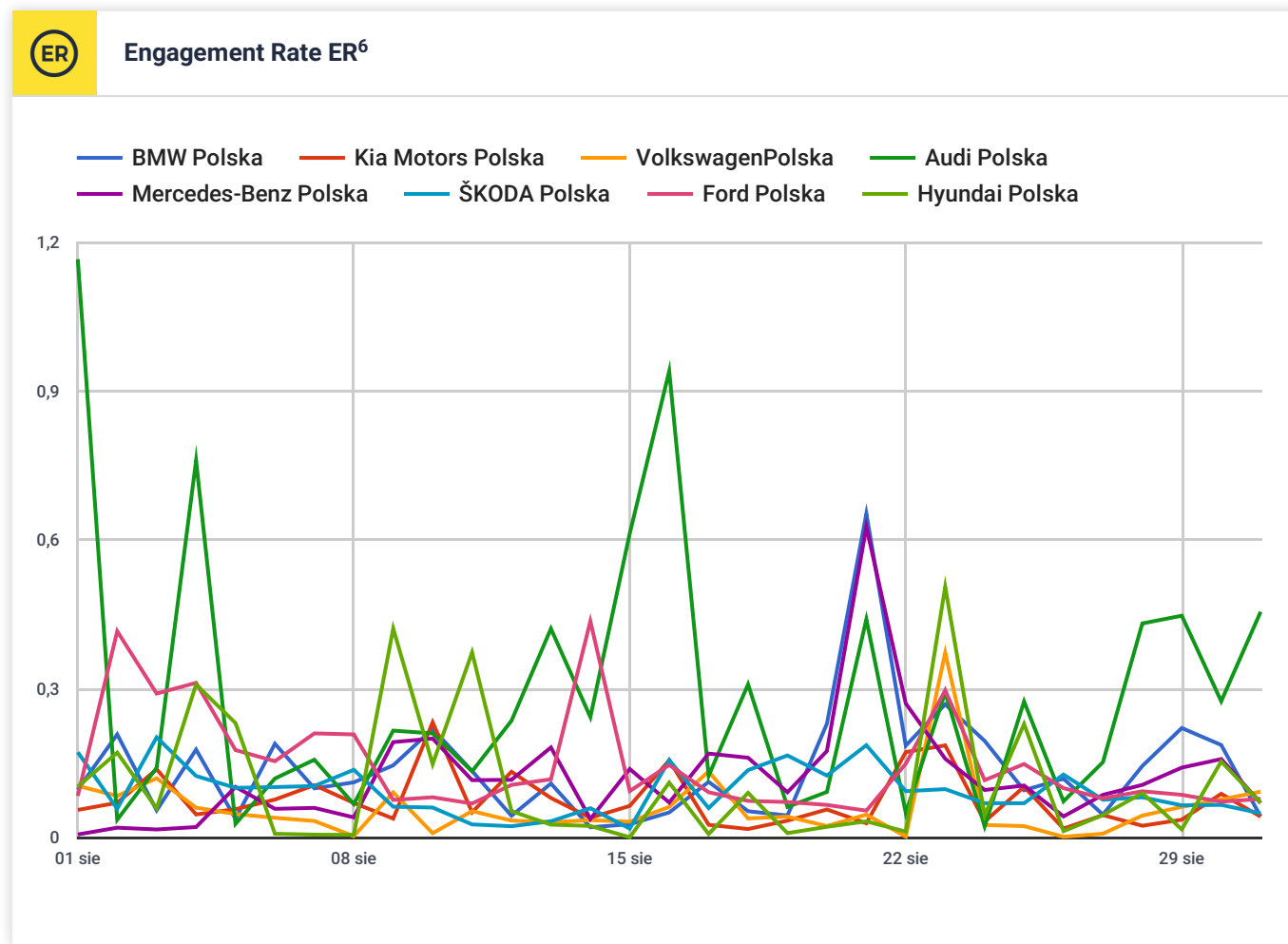
Liczba osób (fanów i osób nimi nie będących), którzy zareagowali lub skomentowali posty strony lub wspomnieli o niej w swoich postach.
(od 01 lip. 2017 do 31 lip. 2017).¹



	Aktywni użytkownicy	Jako procent fanów
BMW Polska	5 803 - 8.74%	1.79% - 8.97%
Kia Motors Polska	3 194 - 47.0%	1.00% - 47.0%
Volkswagen...	2 751 - 62.7%	1.23% - 63.4%
Audi Polska	19 618 - 27.0%	4.48% - 27.9%
Mercedes-Benz Polska	5 129 - 28.8%	1.67% - 28.9%
ŠKODA Polska	4 663 + 14.9%	1.94% + 13.3%
Ford Polska	6 884 - 18.1%	3.06% - 19.0%
Hyundai Polska	4 575 - 53.4%	2.01% - 53.3%

Engagement Rate

ER ilustruje, jak bardzo angażujące są treści publikowane na stronie. Liczony jest na podstawie stosunku liczby interakcji pod postami (reakcje, komentarze, udostępnienia) do liczby fanów w dniu publikacji treści.

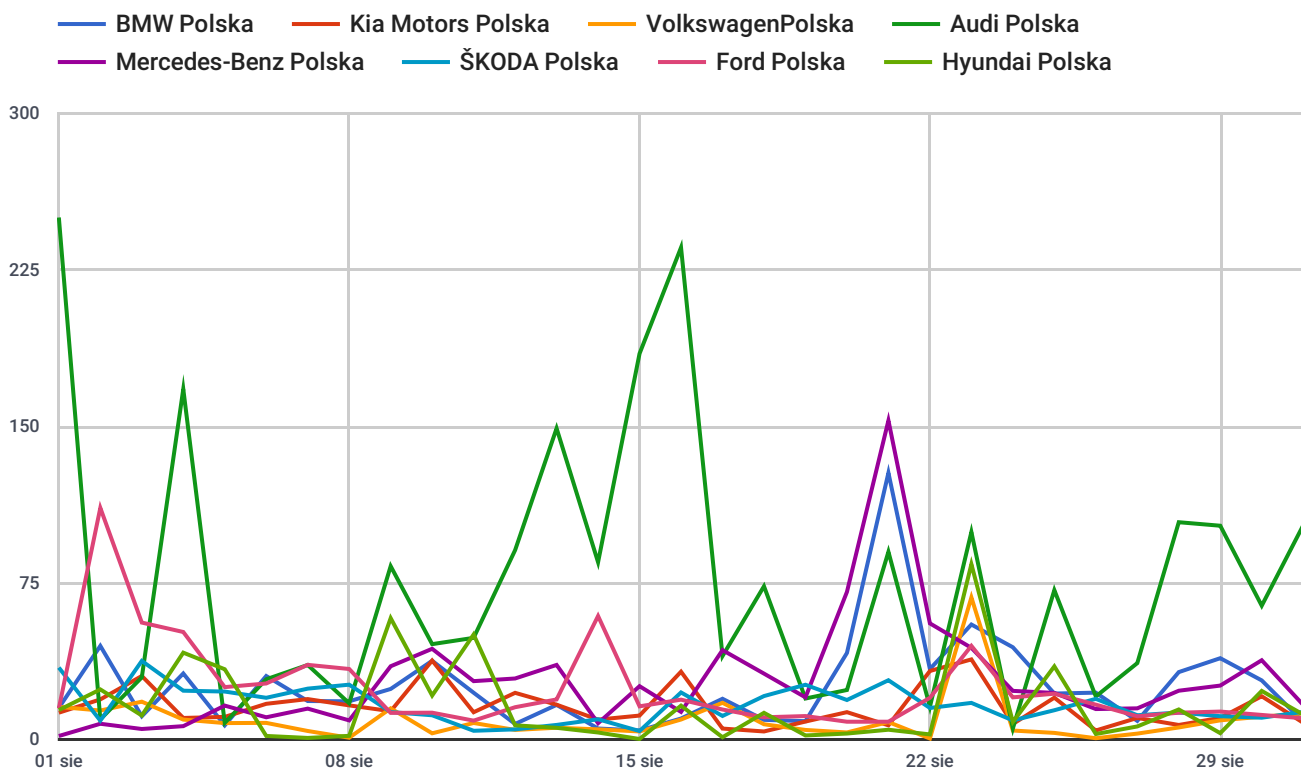


	ER ⁶ Wart. średnia	Maks. wart. w dniu
BMW Polska	0.140 - 19.8%	0.653 21 sie. 2017
Kia Motors Polska	0.075 - 31.9%	0.233 10 sie. 2017
VolkswagenPolska	0.059 - 66.1%	0.373 23 sie. 2017
Audi Polska	0.290 - 33.3%	1.166 01 sie. 2017
Mercedes-Benz Polska	0.124 - 27.9%	0.627 21 sie. 2017
ŠKODA Polska	0.094 + 17.8%	0.202 03 sie. 2017
Ford Polska	0.147 - 17.9%	0.436 14 sie. 2017
Hyundai Polska	0.110 - 47.8%	0.506 23 sie. 2017

Social Interaction Index

Social Interaction Index (SII) pokazuje siłę interakcji użytkowników Facebooka ze stroną. Wskaźnik ten bierze pod uwagę posty, komentarze, reakcje, i udostępnienia na twojej stronie, a także wspomnienia o twojej stronie dokonane przez inne strony lub użytkowników. SII pozwala bezpośrednio porównywać strony o różnej wielkości.

SII Social Interaction Index SII⁵



	SII ⁵ Wart. średnia	Maks. wart. w dniu
BMW Polska	25.855 - 12.3%	127.61 21 sie. 2017
Kia Motors Polska	15.669 - 25.1%	38.226 23 sie. 2017
VolkswagenPolska	9.246 - 68.3%	67.929 23 sie. 2017
Audi Polska	75.307 - 29.2%	249.96 01 sie. 2017
Mercedes-Benz Polska	28.434 - 11.1%	152.68 21 sie. 2017
ŠKODA Polska	16.478 + 33.1%	37.507 03 sie. 2017
Ford Polska	24.190 - 7.68%	110.82 02 sie. 2017
Hyundai Polska	16.157 - 46.0%	83.862 23 sie. 2017

Interakcje 1/3

Liczba aktywności fanów na stronie pokazuje łączną i częściową liczbę komentarzy, reakcji i udostępnień postów ze strony oraz liczbę postów na stronie i wspomnień o niej napisanych przez fanów czy inne strony.

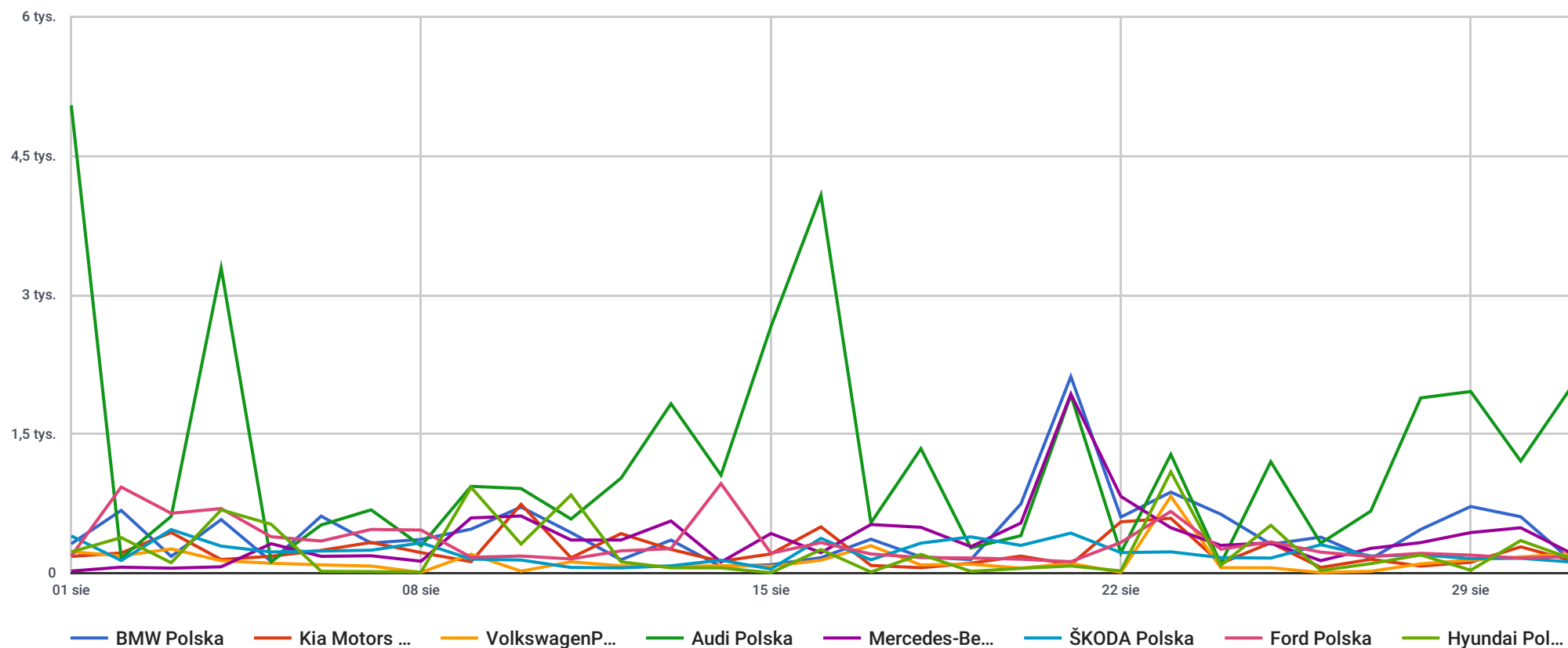
Procentowe wartości ilustrują zmiany w stosunku do poprzedniego okresu (od 01 lip. 2017 do 31 lip. 2017).¹

		Komentarze fanów	Udział	Reakcje fanów	Udział	Udostępnienia	Udział	Posty fanów	Udział	Wspomnienia o profilu	Udział	Suma
	BMW Polska	664 -25.6%	4.74%	12 882 -20.6%	91.90%	472 +46.6%	3.37%	0 0.00%	0.00%	0 0.00%	0.00%	14 018 -19.6%
	Kia Motors Polska	665 -11.9%	9.03%	6 342 -34.4%	86.12%	357 -8.23%	4.85%	0 0.00%	0.00%	0 0.00%	0.00%	7 364 -31.8%
	VolkswagenPolska	259 -71.5%	6.39%	3 572 -64.5%	88.07%	207 -72.1%	5.10%	18 +20.0%	0.44%	0 0.00%	0.00%	4 056 -65.4%
	Audi Polska	941 -44.4%	2.41%	35 716 -33.2%	91.44%	2 375 -17.6%	6.08%	28 -17.6%	0.07%	0 0.00%	0.00%	39 060 -32.7%
	Mercedes-Benz Polska	321 -40.0%	2.72%	10 428 -25.9%	88.38%	1 041 +27.0%	8.82%	9 0.00%	0.08%	0 0.00%	0.00%	11 799 -23.6%
	ŠKODA Polska	729 +93.4%	10.70%	5 695 +12.2%	83.63%	379 +51.6%	5.57%	7 -61.1%	0.10%	0 0.00%	0.00%	6 810 +19.1%
	Ford Polska	671 -22.0%	6.62%	8 835 -17.8%	87.16%	606 +26.8%	5.98%	25 -7.41%	0.25%	0 0.00%	0.00%	10 137 -16.3%
	Hyundai Polska	564 -9.62%	7.59%	6 559 -50.7%	88.27%	299 -46.8%	4.02%	9 -35.7%	0.12%	0 0.00%	0.00%	7 431 -48.8%

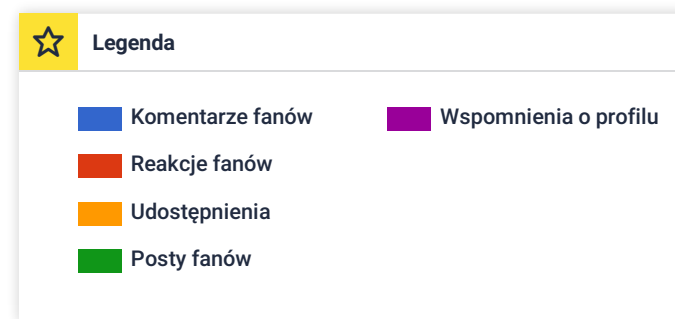
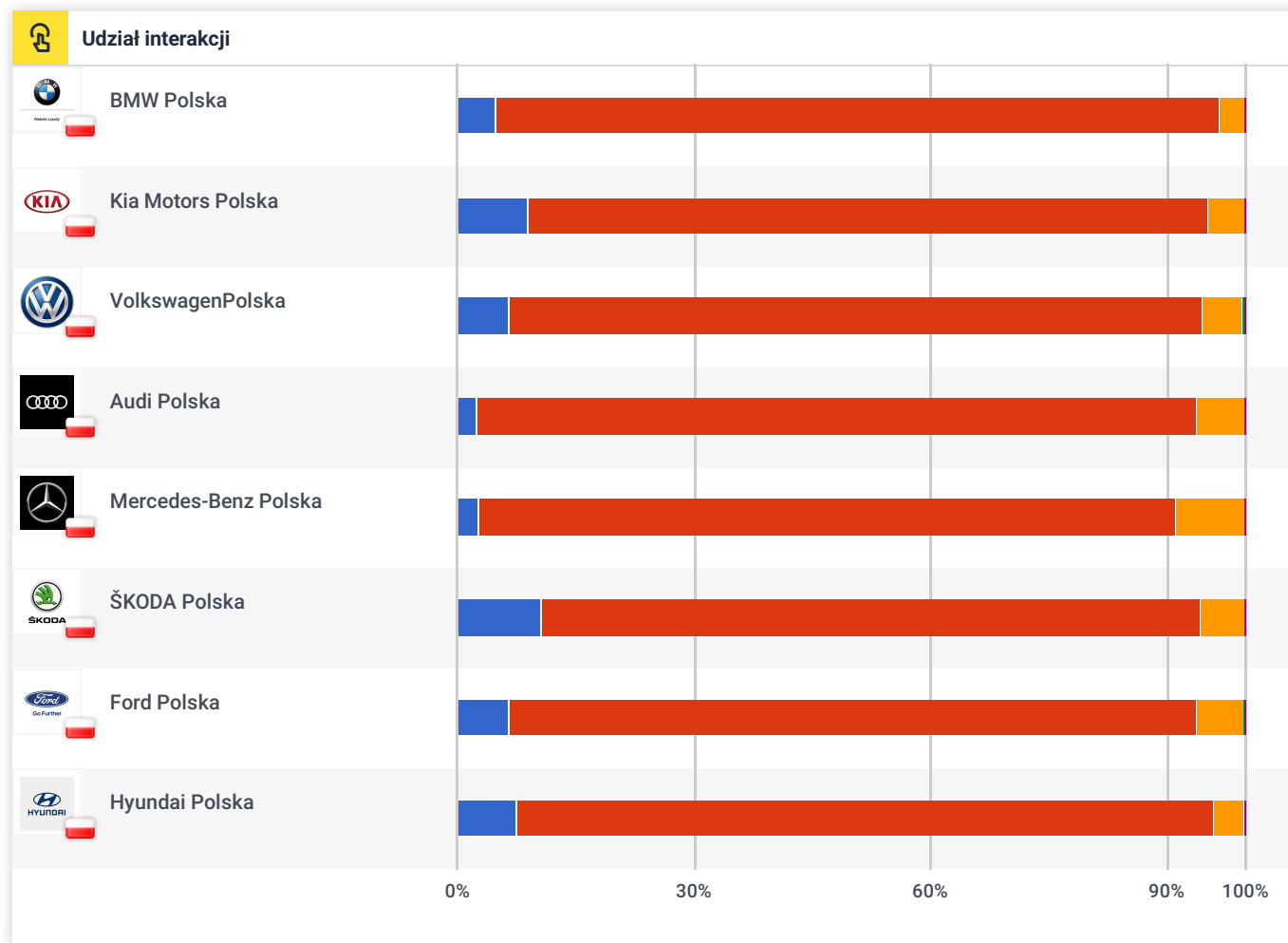
Interakcje 2/3



Liczba interakcji dziennie

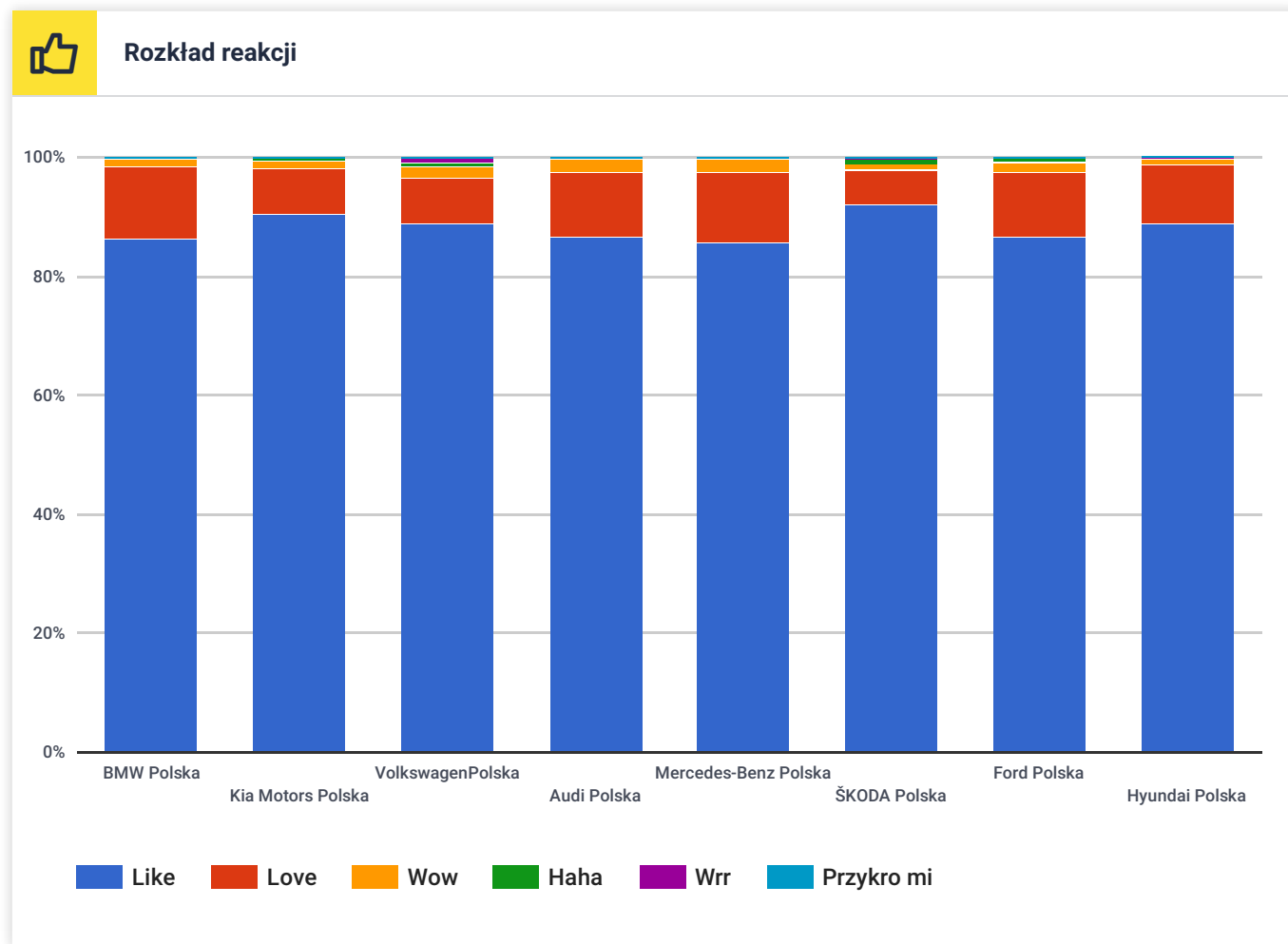


Interakcje 3/3



Reakcje

Procentowy udział poszczególnych typów reakcji użytkowników.



Procentowy udział typów reakcji

	Like	Love	Wow	Haha	Wrr	Przykro mi
BMW Polska	86.11	12.26	1.39	0.19	0.03	0.02
Kia Motors Polska	90.32	7.74	1.28	0.55	0.03	0.07
VolkswagenPolska	88.81	7.82	1.79	0.58	0.85	0.15
Audi Polska	86.53	11.03	2.28	0.14	0.01	0.01
Mercedes-Benz Polska	85.77	11.59	2.45	0.11	0.05	0.04
ŠKODA Polska	91.94	5.95	0.98	0.73	0.32	0.08
Ford Polska	86.68	10.62	1.84	0.59	0.18	0.08
Hyundai Polska	88.73	9.92	1.06	0.24	0.06	0.00

Aktywność administratora

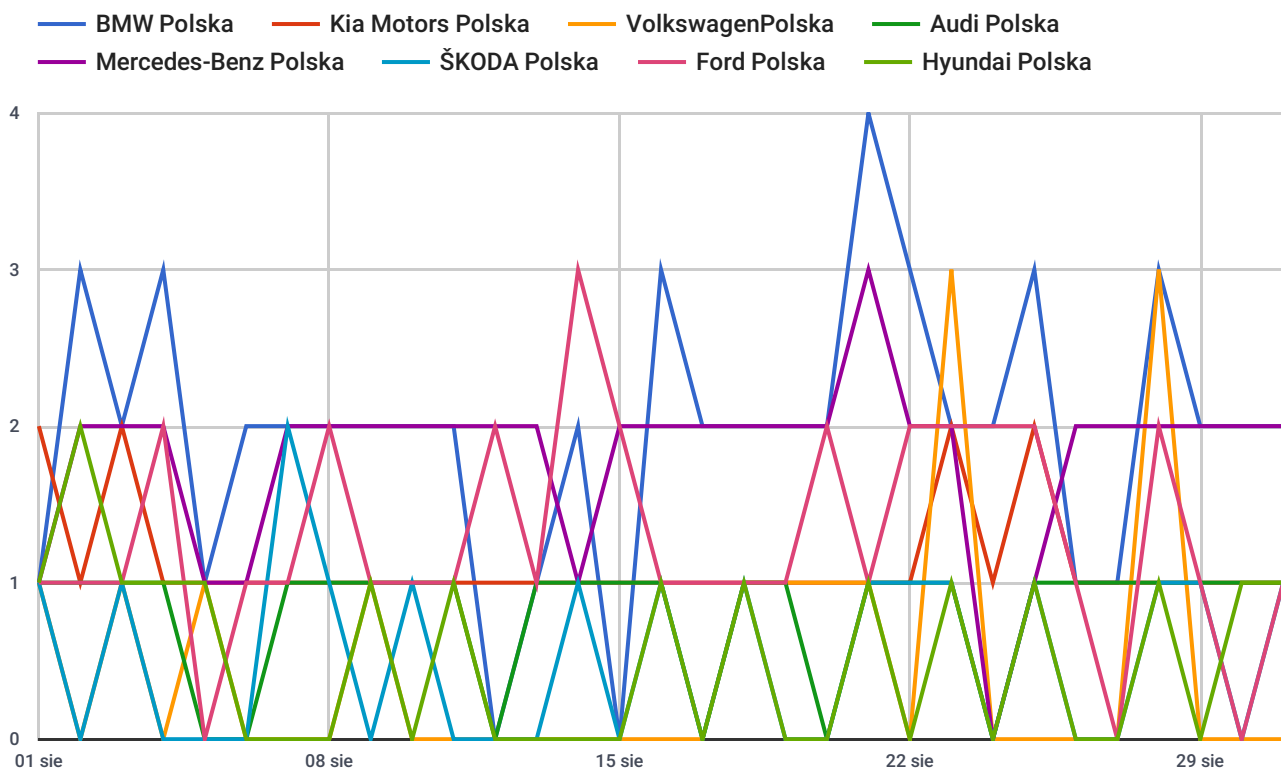
Liczba postów, komentarzy i reakcji administratora strony.
 Procentowe wartości ilustrują **zmiany** w stosunku do **poprzedniego okresu**
 (od 01 lip. 2017 do 31 lip. 2017).¹

	Posty administratora	Komentarze administratora	Reakcje administratora	Posty fanów	Response rate ³	Response time ⁴
	61 + 29.8%	8 - 20.0%	1 0.00%	0 0.00%	0.00 0.00%	- 0.00%
	35 - 7.89%	88 - 33.3%	1 0.00%	0 0.00%	0.00 0.00%	- 0.00%
	14 - 22.2%	25 - 51.0%	3 + 200.0%	18 + 20.0%	22.20 - 44.5%	11h 12' 38" + 33.6%
	25 - 13.8%	9 - 40.0%	1 - 50.0%	28 - 17.6%	21.40 + 81.4%	8h 53' 49" - 50.7%
	56 + 9.80%	33 - 71.8%	0 0.00%	9 0.00%	44.40 - 50.1%	4h 1' 40" - 84.6%
	16 - 5.88%	160 + 27.0%	0 - 100.0%	7 - 61.1%	42.90 - 40.6%	8h 47' 38" + 816.3%
	40 + 11.1%	83 - 67.8%	3 - 57.1%	25 - 7.41%	80.00 + 96.6%	12h 51' 14" + 360.7%
	16 - 11.1%	319 + 10.4%	1 - 50.0%	9 - 35.7%	88.90 + 24.5%	1h 46' 32" - 52.0%

Aktywność administratora - posty



Posty strony

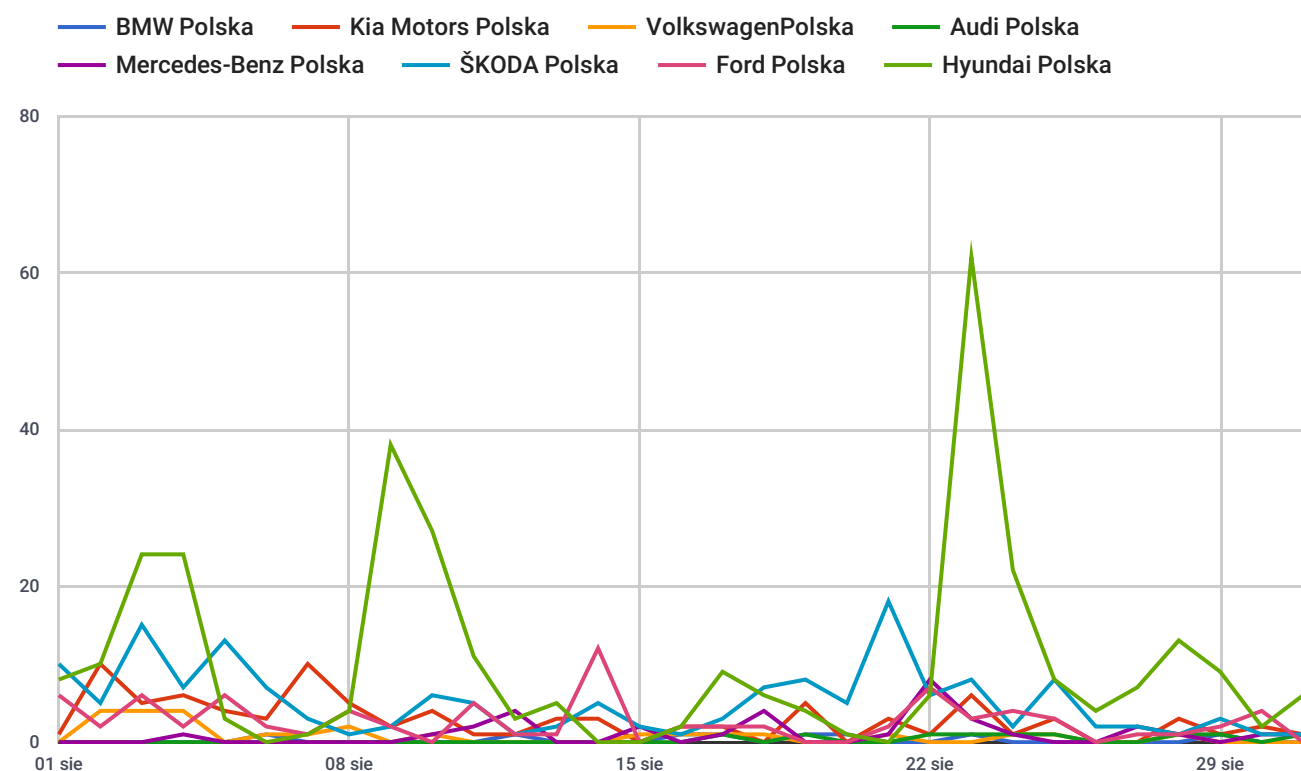


		Posty	Średnia dzienna
		Suma postów	
	BMW Polska	61 + 29.8%	1.968 + 29.8%
	Kia Motors Polska	35 - 7.89%	1.129 - 7.89%
	Volkswagen...	14 - 22.2%	0.452 - 22.2%
	Audi Polska	25 - 13.8%	0.806 - 13.8%
	Mercedes-Benz Polska	56 + 9.80%	1.806 + 9.80%
	ŠKODA Polska	16 - 5.88%	0.516 - 5.88%
	Ford Polska	40 + 11.1%	1.290 + 11.1%
	Hyundai Polska	16 - 11.1%	0.516 - 11.1%

Aktywność administratora - komentarze



Komentarze administratora



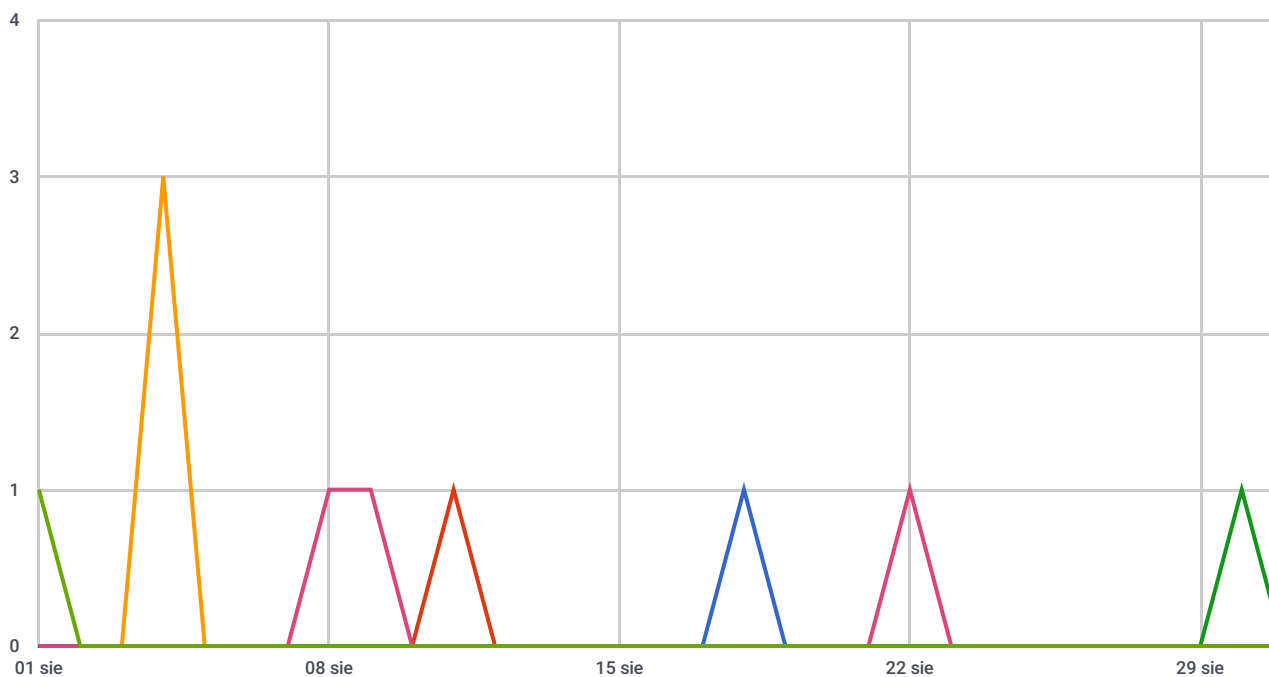
		Komentarze administratora	
		Suma komentarzy	Średnia dzienna
	BMW Polska	8 - 20.0%	0.258 - 20.0%
	Kia Motors Polska	88 - 33.3%	2.839 - 33.3%
	Volkswagen...	25 - 51.0%	0.806 - 51.0%
	Audi Polska	9 - 40.0%	0.290 - 40.0%
	Mercedes-Benz Polska	33 - 71.8%	1.065 - 71.8%
	ŠKODA Polska	160 + 27.0%	5.161 + 27.0%
	Ford Polska	83 - 67.8%	2.677 - 67.8%
	Hyundai Polska	319 + 10.4%	10.290 + 10.4%

Aktywność administratora - reakcje



Reakcje administratora

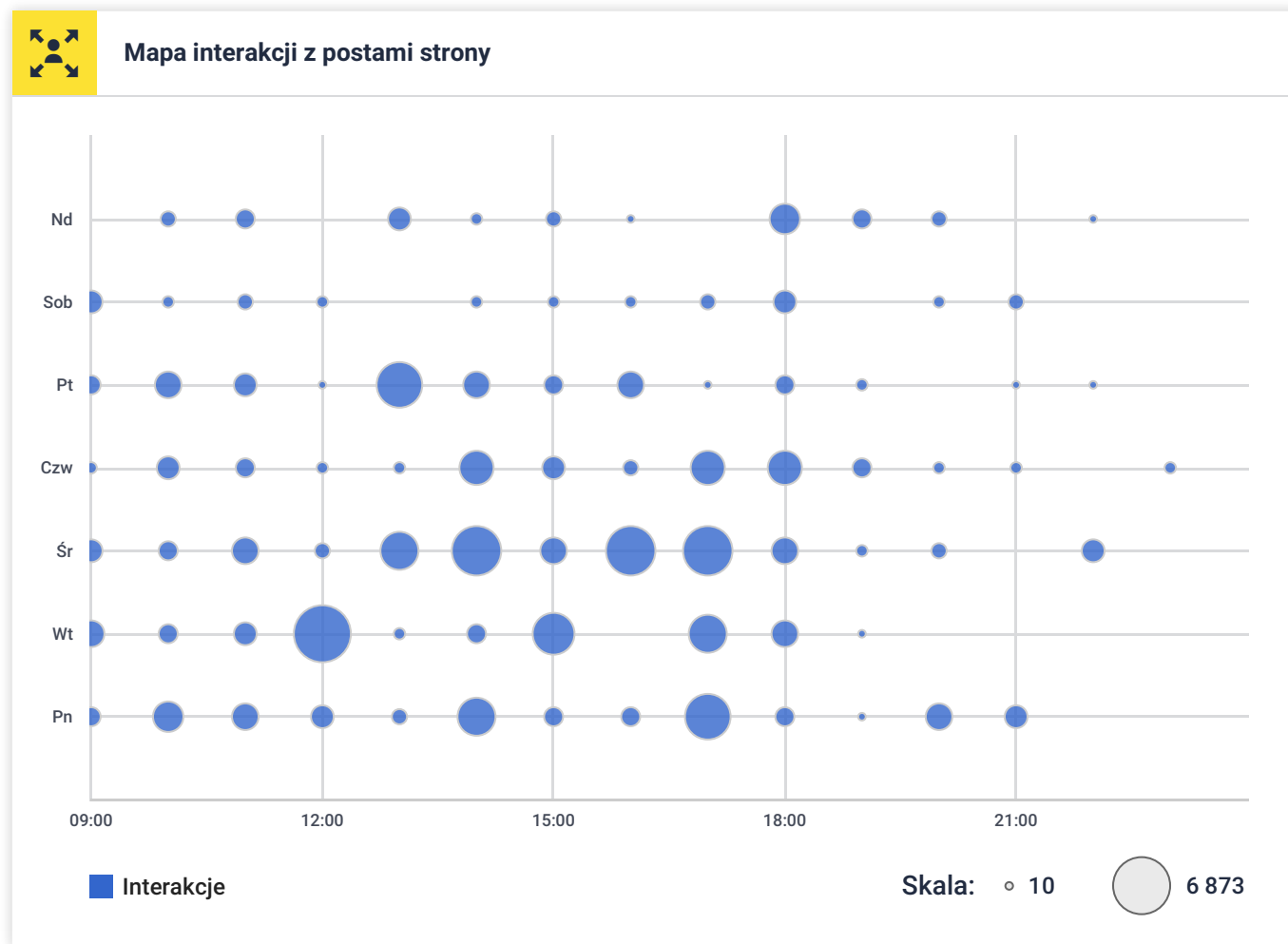
— BMW Polska
 — Kia Motors Polska
 — VolkswagenPolska
 — Audi Polska
— Mercedes-Benz Polska
 — ŠKODA Polska
 — Ford Polska
 — Hyundai Polska



		Reakcje administratora	
		Suma reakcji	Średnia dzienna
	BMW Polska	1 0.00%	0.032 0.00%
	Kia Motors Polska	1 0.00%	0.032 0.00%
	Volkswagen...	3 + 200.0%	0.097 + 200.0%
	Audi Polska	1 - 50.0%	0.032 - 50.0%
	Mercedes-Benz Polska	0 0.00%	0.000 0.00%
	ŠKODA Polska	0 - 100.0%	0.000 - 100.0%
	Ford Polska	3 - 57.1%	0.097 - 57.1%
	Hyundai Polska	1 - 50.0%	0.032 - 50.0%

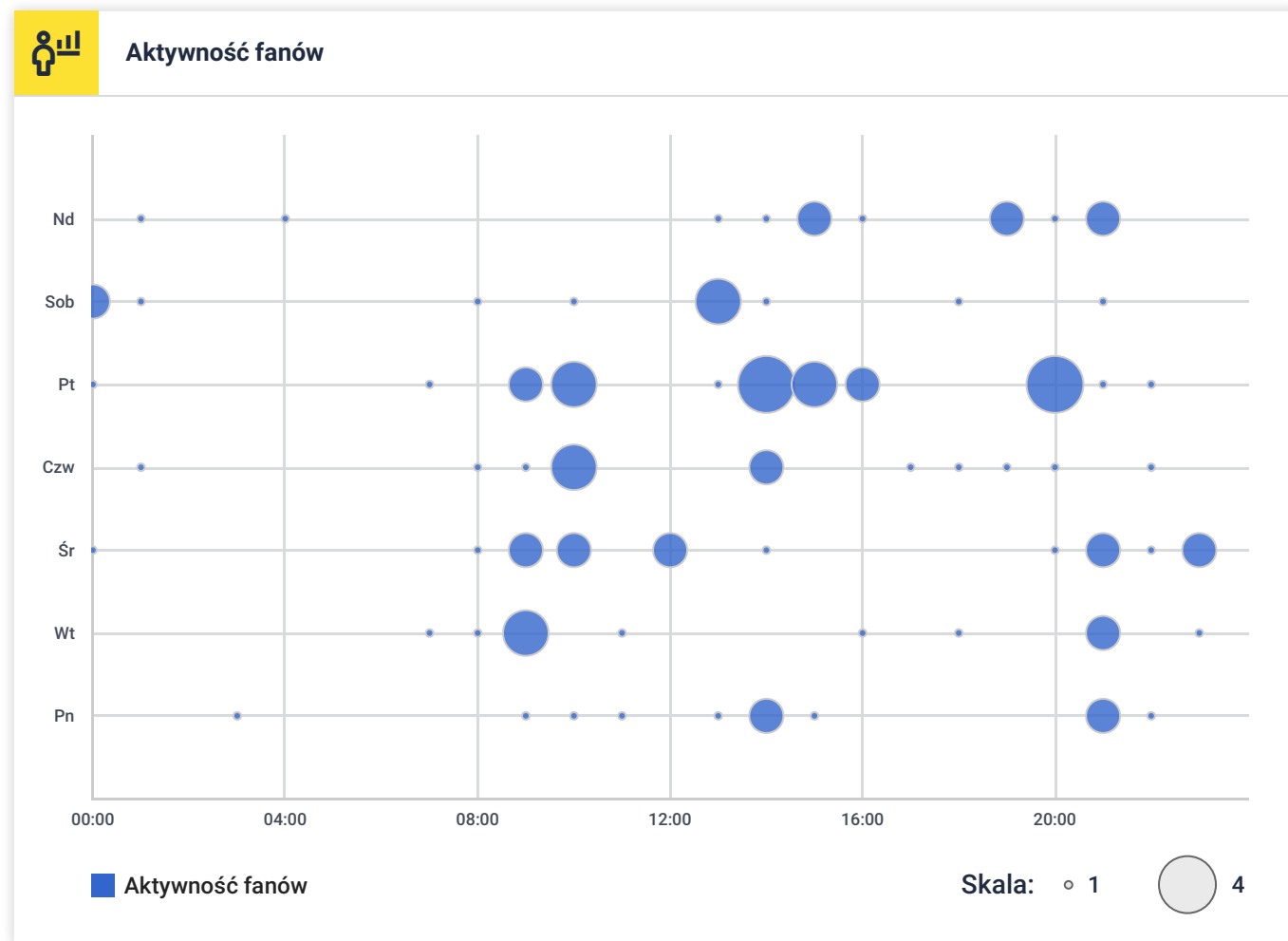
Mapa interakcji z postami strony łącznie

Poniższy wykres prezentuje rozkład natężenia aktywności fanów związanej z treściami publikowanymi przez stronę w podziale na dni tygodnia i godziny publikacji treści. Uwzględnione są reakcje, komentarze oraz udostępnienia treści publikowanych w danym przedziale czasowym. Większe koło oznacza, iż treści opublikowane w tym przedziale czasowym wywołały relatywnie więcej interakcji. Mapa pomaga zidentyfikować przedziały czasowe najbardziej korzystne w budowaniu zaangażowania.



Interakcje - Aktywność fanów

Poniższy wykres prezentuje rozkład natężenia publikacji postów fanów wszystkich profili z zestawienia w podziale na dni tygodnia i godziny publikacji treści.



Efektywność publikacji treści

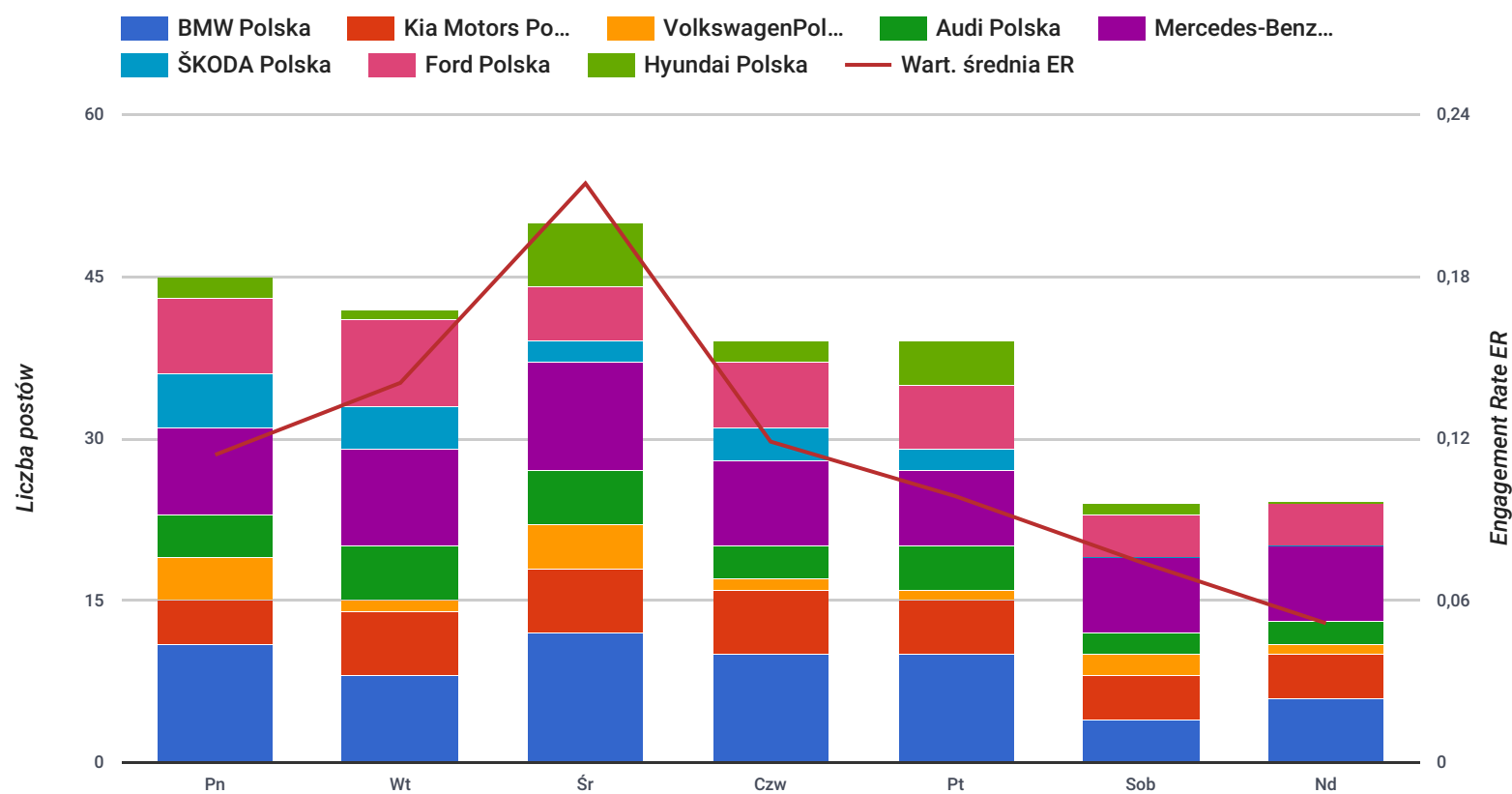
Procentowe wartości ilustrują zmiany w stosunku do poprzedniego okresu (od 01 lip. 2017 do 31 lip. 2017).¹

		Posty administratora	Średni ER/post	Średni czas życia posta ⁷	Średnia liczba reakcji na post	Średnia liczba komentarzy na post	Średnia liczba udostępnień na post
	BMW Polska	61 + 29.8%	0.071 - 37.5%	1d 2h 35' 37" - 52.0%	203.93 - 36.2%	11.344 - 41.3%	7.885 + 15.8%
	Kia Motors Polska	35 - 7.89%	0.066 - 28.2%	1d 17h 46' 4" - 36.1%	165.91 - 31.9%	21.657 - 11.7%	10.000 - 2.81%
	VolkswagenPolska	14 - 22.2%	0.076 - 72.6%	3d 8h 42' 10" - 63.3%	252.50 - 45.9%	17.643 - 68.3%	15.143 - 61.6%
	Audi Polska	25 - 13.8%	0.359 - 21.1%	23h 2' 40" - 63.2%	1,420.48 - 18.3%	37.120 - 38.7%	95.240 - 2.23%
	Mercedes-Benz Polska	56 + 9.80%	0.070 - 29.2%	23h 13' 52" - 28.4%	186.02 - 30.2%	6.714 - 49.1%	18.839 + 17.3%
	ŠKODA Polska	16 - 5.88%	0.172 + 18.0%	5d 10h 53' 5" - 58.9%	291.56 - 1.20%	62.125 + 101.2%	23.375 + 62.2%
	Ford Polska	40 + 11.1%	0.076 - 59.1%	2d 1h 16' 17" - 57.1%	147.75 - 55.5%	10.325 - 71.5%	6.375 - 71.6%
	Hyundai Polska	16 - 11.1%	0.216 - 33.3%	1d 17h 30' 29" - 31.2%	398.69 - 37.9%	58.750 + 21.1%	18.813 - 32.7%

Efektywność publikacji treści - dni



Najbardziej angażujące dni publikacji



Największy ER

Środa

0.214



Największa liczba postów dnia

Środa

50

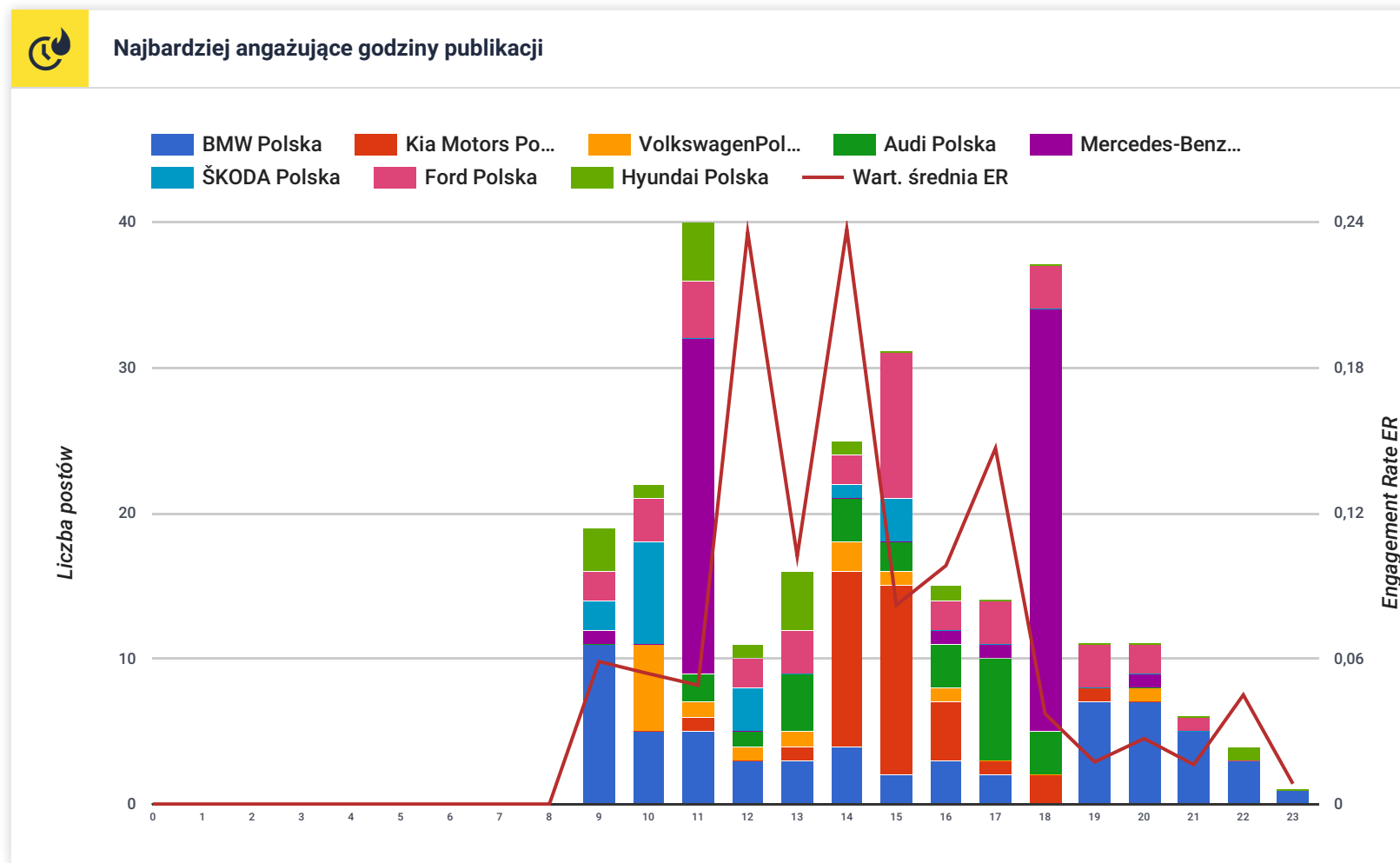


Najmniejszy ER

Niedziela

0.052

Efektywność publikacji treści - godziny



Największy ER

14:00 - 15:00

0.237

Największa liczba postów o godz.

11:00 - 12:00

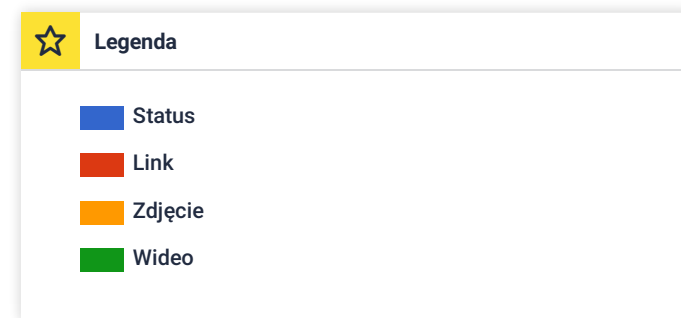
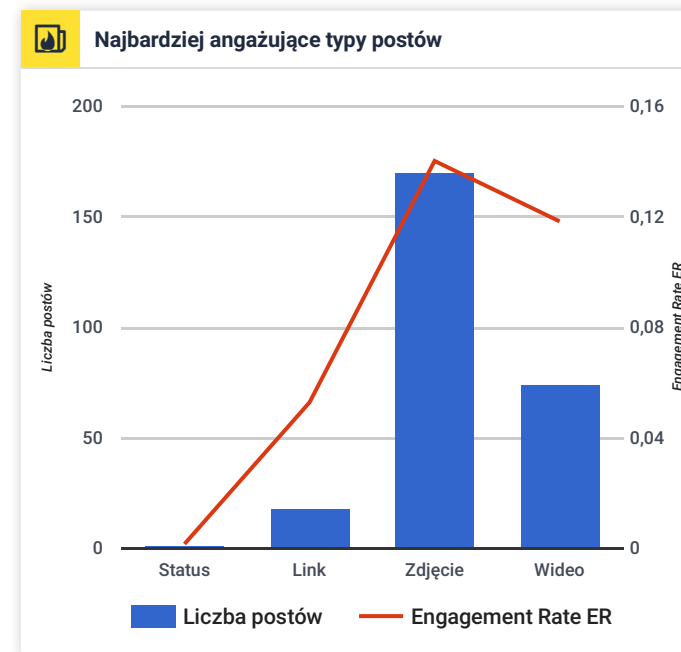
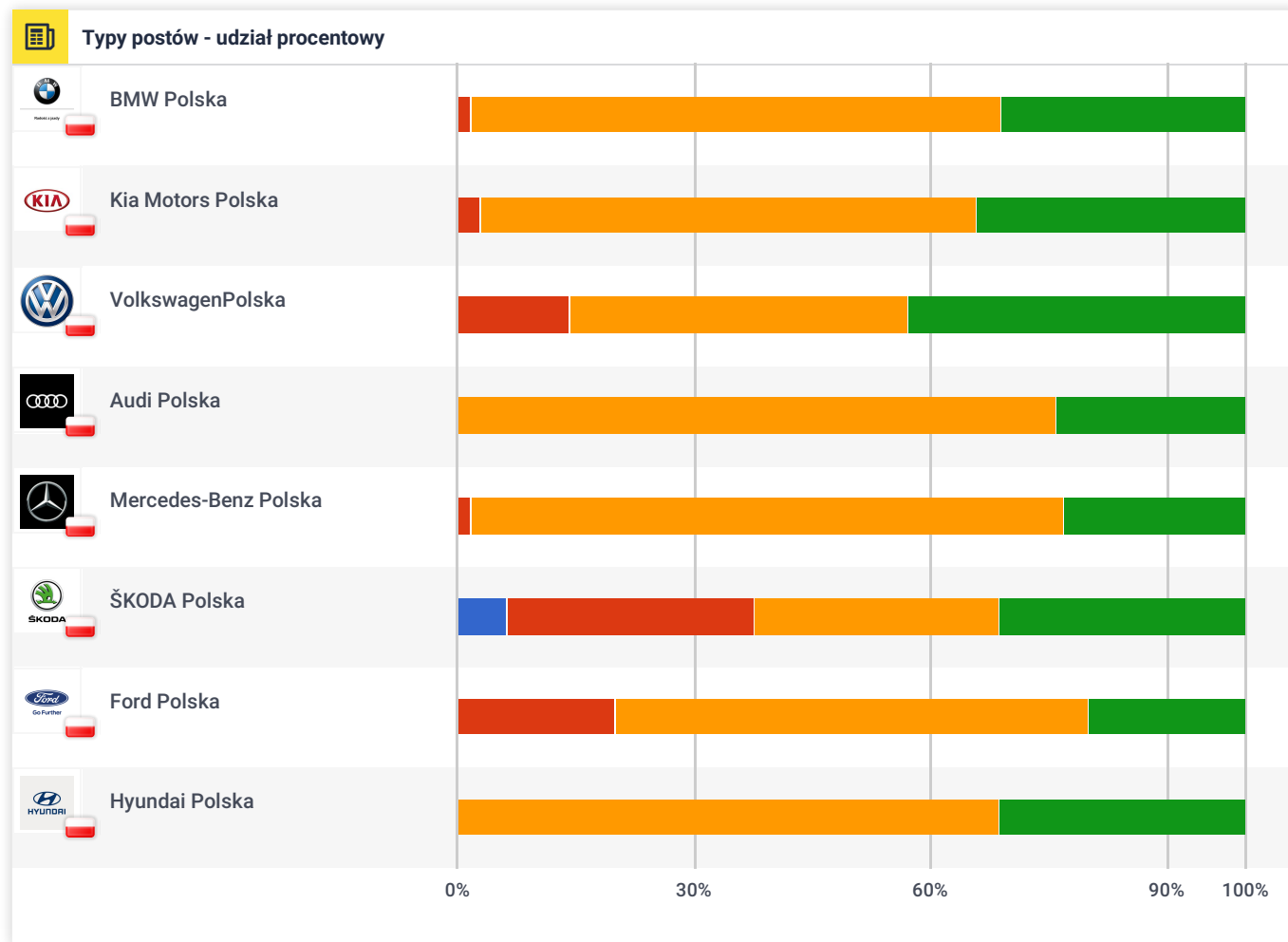
40

Najmniejszy ER

00:00 - 01:00

0.000

Efektywność publikacji treści - udział procentowy



Top 4 publikowanych postów strony BMW Polska

1		21 sie. 2017, 20:20:57	Oto nowe BMW M5 z napędem M xDrive. Przygotujcie się na nieznaną dotąd radość z jazdy.		HTTPS://SCONTENT.XX.FBCDN.NET/V/T15.0-10/S720X720/21055502_1545199632190095_3845..
2		21 sie. 2017, 21:40:00	Poznajcie nowe BMW M5 z M xDrive. To auto, z tym napędem, zmienia zasady gry.		
3		23 sie. 2017, 09:58:37	Oto nowe BMW M5 z M xDrive. 600 KM, 750 Nm oraz napęd M xDrive, czyli wolność wyboru: 4WD, 4WD Sport lub zawadiackie RWD. Ten samochód zmienia za (...)		HTTPS://SCONTENT.XX.FBCDN.NET/V/T15.0-10/S720X720/21055539_1546533798723345_8466..
4		29 sie. 2017, 09:55:00	xDrive czy RWD? W nowym BMW M5 z napędem M xDrive masz i to, i to. Sam wybierasz - w zależności od potrzeb, lub od nastroju.		

Kluczowe parametry		Reakcje, suma reakcji, suma reakcji do postów i komentarzy	
69 108 1 186	0.428 14h 20' 46"	950 192 1 38	1 0 1 210
51 23 852	0.295 12h 52' 28"	1 428 239 0 28	2 0 882
31 58 677	0.241 11h 56' 33"	1 134 168 0 40	0 0 694
39 6 582	0.217 8h 18' 44"	1 018 130 6 2	0 0 658

Top 4 publikowanych postów strony Kia Motors Polska

- 1

Kia Motors Polska

03 sie. 2017, 14:58:01

#KiaSportage to nowa definicja klasy i stylu. A dynamiczny design i sportowe detale to zapowiedź pełnej wrażeń jazdy!
- 2

Kia Motors Polska

22 sie. 2017, 15:16:01

Nasze motoryzacyjne maniaki stanęły twarzą w twarz z #KiaStinger i nie mogły oderwać oczu od naszego nowego GT. Poznaj Stingera: <http://www.kia.com/pl/specials/kia-stinger/#/intro>
- 3

Kia Motors Polska

10 sie. 2017, 15:31:29

Ile koni zmieści się w nowej #KiaStinger?
- 4

Kia Motors Polska

23 sie. 2017, 14:37:06

Nadjechała elegancka, wyrafinowana i mocarna #KiaStinger, a wraz z nią jej cenniki! Dla fanów silników wysokoprężnych mamy dobre wiadomości: wersję GT line będzie można wybrać także z silnikiem 2.2 CRDI z napędem na dwa lub cztery koła. Dokładne opisy pakietów, wyposażenia, a także dane techniczne znajdziecie tutaj: <http://bit.ly/2wE7LUi>

Kluczowe parametry		Reakcje, suma reakcji, suma reakcji do postów i komentarzy	
81	0.273	671	0
19	6d 6h 39' 11"	43	0
Σ 727		4	Σ + 773
		7	
49	0.183	456	0
19	8h 47' 9"	35	0
Σ 498		1	Σ + 519
		4	
73	0.180	406	0
11	1d 5h 29' 45"	41	0
Σ 451		0	Σ + 491
		3	
50	0.160	340	1
28	20h 28' 21"	38	0
Σ 400		1	Σ + 435
		19	

Top 4 publikowanych postów strony VolkswagenPolska

1	VolkswagenPolska	09 sie. 2017, 14:55:03
<p>Z dumą ogłaszamy, że zostaliśmy nowym partnerem rozgrywek reprezentacji narodowych UEFA. Nasze nowe elektryczne modele będą napędzały UEFA EURO 20 (...)</p> <p>HTTPS://SCONTENT.XX.FBCDN.NET/V/T15.0-10/P720X720/20767433_1561872840500551_2290...</p>		
2	VolkswagenPolska	23 sie. 2017, 14:04:51
<p>Wszystkie światła skierowane na #Nowy #TRoc – pierwszy crossover Volkswagena! Nie przegap światowej premiery. Już dziś o 20.00 na www.volkswagen.gomexlive.com/vw_live_pk/</p> <p>Światowa Premiera dziś o 20.00</p>		
3	VolkswagenPolska	23 sie. 2017, 20:00:00
<p>Nowy T-Roc – pierwszy crossover Volkswagena! Właśnie teraz, na żywo! Światowa Premiera #Nowy #TRoc #Premiera #Live</p> <p>It was presented as a concept car at the Geneva Motor Show in 2014. The T-Roc... It was presented as a concept car at the Geneva Motor Show in 2014. The T-Roc will now be entering series production. Its progressive design has expanded our SUV offensive and paved the (...) VOLKSWAGEN.GOMEXLIVE.COM</p>		
4	VolkswagenPolska	03 sie. 2017, 16:42:36
<p>Gdzie jesteście? Ktoś poznaje to miejsce? To Przystanek Woodstock - Woodstock Festival, na którym dzielnie wspieramy WOŚP! Volkswagen w pełnej gotowości do czynienia dobra! #volkswagen #wosp #woodstock2017 #maliratownicy #ratujemyiuczmyratować</p>		

Kluczowe parametry		Reakcje, suma reakcji, suma reakcji do postów i komentarzy	
132	0.529	773	3
32	8d 17h 19' 34"	51	25
Σ 865		9	Σ + 1 001
		5	
35	0.298	460	0
45	8h 25' 27"	30	0
Σ 516		1	Σ + 581
		26	
13	0.082	125	1
27	1d 13h 38' 2"	10	0
Σ 140		0	Σ + 142
		2	
7	0.080	141	0
12	4d 21h 31' 49"	13	0
Σ 157		2	Σ + 157
		1	

Top 4 publikowanych postów strony Audi Polska

- 1** Audi Polska 01 sie. 2017, 12:52:00



#Audi Sport oferuje dla najnowszego RS 5 Coupé specjalny lakier: zieleń Sonoma metallic.
- 2** Audi Polska 16 sie. 2017, 16:13:54



Zaprojektowane z myślą o niesamowitych wrażeniach z jazdy. #Audi TT RS Coupé imponuje mocą i emanuje siłą. Nie sposób oderwać wzrok. Fot. Auditography - Unique Audi photography
- 3** Audi Polska 09 sie. 2017, 17:22:46

Urodzony na torze, stworzony na drogę. Podolaż tej próbie? #AudiSport Zobacz więcej na: www.poznajaudirs.pl



[HTTPS://SCONTENT.XX.FBCDN.NET/V/T15.0-10/S720X720/20768381_1251155268328263_1670..](https://scontent.xx.fbcdn.net/v/T15.0-10/S720X720/20768381_1251155268328263_1670..)
- 4** Audi Polska 04 sie. 2017, 13:00:00



Poczuj sportowe emocje we wnętrzu eleganckiej limuzyny. Model Audi RS 3 Limousine zapewni Ci niesamowite wrażenia z jazdy. Fot. Auditography - Unique Audi photography

Kluczowe parametry		Reakcje, suma reakcji, suma reakcji do postów i komentarzy	
149	1.259	4 325	0
157	11h 51' 0"	638	0
Σ 5 127		2	Σ + 5 206
		153	
136	1.089	3 628	0
264	1d 0h 47' 10"	519	0
Σ 4 333		1	Σ + 4 381
		172	
120	0.900	2 482	0
667	3d 22h 49' 6"	483	2
Σ 3 054		3	Σ + 3 165
		79	
52	0.896	3 277	2
155	1d 6h 40' 28"	357	0
Σ 3 717		1	Σ + 3 725
		67	

Top 4 publikowanych postów strony Mercedes-Benz Polska

1	Mercedes-Benz Polska	21 sie. 2017, 17:22:26	HTTPS://SCONTENT.XX.FBCDN.NET/V/T15.0-10/S720X720/21014474_1788065291221671_3421..
2	Mercedes-Benz Polska	22 sie. 2017, 18:30:06	A Ty jak rozświetliłbyś wnętrze, by Mercedes-Maybach S600 prezentował się jak najkorzystniej? http://mb4.me/plfbklsmm #MBPhotoCredit: Steven Sampang via Mercedes-Benz USA #MercedesMaybach #Maybach #KlasaS
3	Mercedes-Benz Polska	10 sie. 2017, 18:29:00	Dzięki mocy 373 kilowatów (507 koni mechanicznych) i momentowi obrotowemu 610 niutonometrów Mercedes-Benz C 63 AMG Edition 507 nie ma sobie równyc (...) HTTPS://SCONTENT.XX.FBCDN.NET/V/T15.0-10/S720X720/20730962_1774905412537659_1040..
4	Mercedes-Benz Polska	30 sie. 2017, 18:31:21	Prawdziwa legenda. Hammer. Osiąga prędkość ponad 300 km/h – to najszybszy samochód swoich czasów. Od 50 lat nieustannie podnosimy sobie poprzeczkę (...) HTTPS://SCONTENT.XX.FBCDN.NET/V/T15.0-10/S720X720/21269033_1796481510380049_9109..

Kluczowe parametry

Kluczowe parametry		Reakcje, suma reakcji, suma reakcji do postów i komentarzy	
72 211 1 498	0.590 20h 41' 40"	1 150 233 0 107	0 2 Σ + 1 535
29 35 774	0.281 16h 57' 54"	646 88 0 37	0 0 Σ + 800
46 50 616	0.235 1d 1h 18' 0"	496 107 0 11	1 0 Σ + 629
21 57 418	0.170 22h 57' 1"	641 124 0 26	0 0 Σ + 445

Top 4 publikowanych postów strony ŠKODA Polska

1	ŠKODA Polska	01 sie. 2017, 12:15:13	<p>Czy to tylko ciekawostka, czy rzeczywiście przydatny pojazd? Sprawdza Škodovy.</p> <p>Przejdź do bloga >> Przejdź do bloga >></p> <p>SKODOVY.PL</p>
2	ŠKODA Polska	16 sie. 2017, 14:50:38	<p>1.4 TSI i skrzynia DSG, plus bogate wyposażenie – jakie wrażenie robi nowa ŠKODA RAPID?</p> <p>Przeczytaj test >>>>> Przeczytaj test >>>>></p> <p>SKODOVY.PL</p>
3	ŠKODA Polska	10 sie. 2017, 10:00:00	<p>ŠKODA KAROQ wspierała rowerzystów w trakcie Tour de France. Wszystkich rowerzystów – nie tylko uczestników wyścigu. Zobacz sam.</p> <p>HTTPS://SCONTENT.XX.FBCDN.NET/V/T15.0-10/S720X720/20746618_1419796518104189_3654..</p>
4	ŠKODA Polska	21 sie. 2017, 15:11:39	<p>Czy warto było zainwestować w to auto i czy Škodovy zrobiłyby to jeszcze raz?</p> <p>Sprawdź na Skodovy.pl >>>>> Sprawdź na Skodovy.pl >>>>></p> <p>SKODOVY.PL</p>

Kluczowe parametry		Reakcje, suma reakcji, suma reakcji do postów i komentarzy	
249 154 807	0.554 6d 5h 59' 18"	697 76 7 26	0 4 928
227 23 694	0.473 2d 20h 18' 11"	656 30 7 1	0 3 891
72 65 789	0.396 16d 10h 29' 30"	728 48 7 2	1 4 817
137 13 341	0.243 3d 21h 55' 43"	314 21 4 2	1 1 435

Top 4 publikowanych postów strony Ford Polska

1	Ford Polska	03 sie. 2017, 14:37:04	W 1965 roku Carroll Shelby opracował wyścigową wersję popularnego Forda Mustanga, Shelby GT350 był lżejszy, mocniejszy i miał rozbudowane zawieszenie. Jego legendę kontynuuje Ford Mustang GT350R, którego konstruktorom przyświecał ten sam duch. Napędzany 5,2l silnikiem V8 limitowany model został zoptymalizowany pod kątem aerodynamiki, sportowego zawieszenia a także pod względem obniżenia
2	Ford Polska	23 sie. 2017, 15:00:00	Ford Kuga z promocyjnymi pakietami w standardzie. Nie przegap takiej okazji → http://www.ford.pl/Promocje/Kuga-oferta-all-inclusive
3	Ford Polska	14 sie. 2017, 12:00:00	Ostatnio Ford Mustang odwiedził Nową Kaledonię. Tym razem będzie chyba łatwiej z odgadnięciem, gdzie jest teraz :D A Wy, gdzie pojechalibyście takim Mustangiem?
4	Ford Polska	07 sie. 2017, 11:38:52	Ford GT350R to limitowana wersja Forda Mustanga, to ostatnie dzieło ze stacji Ford Performance. Pod jego maską kryje się 5,2l silnik V8, dający mu moc 526KM. Detale tego auta sprawiają, że nie da się go pomylić z niczym innym. Jak Wam się podoba?

Kluczowe parametry

Kluczowe parametry		Reakcje, suma reakcji, suma reakcji do postów i komentarzy	
42 94 1 566	0.765 17d 21h 37' 34"	1 377 162 2 27	0 0 1 584
66 50 1 126	0.566 4d 3h 47' 41"	1 047 73 0 4	1 2 1 164
95 17 628	0.364 12h 58' 48"	493 108 0 22	0 0 712
45 20 682	0.340 3d 10h 57' 30"	575 84 0 20	0 1 701

Top 4 publikowanych postów strony Hyundai Polska

- 1

Hyundai Polska

09 sie. 2017, 13:00:00

Czas na Hyundai i30 N - sportowy model, wyposażony w silnik o mocy 275 KM, dostępny dla każdego! Jacyś chętni? ;) Szczegóły modelu: http://bit.ly/model_i30N
- 2

Hyundai Polska

23 sie. 2017, 13:22:55

Nowy SUV KONA - zaprojektowany, aby rozbudzić pragnienia. Odkryj model na: http://bit.ly/model_KONA
- 3

Hyundai Polska

05 sie. 2017, 09:40:50

Dylan Teuns zwycięzcą tegorocznego Tour de Pologne! Nagroda główna dla zwycięzcy to Hyundai Tucson. Drugi na mecie, zaledwie 2 sekundy później, zameldował się Rafał Majka, a zaraz za nim Wout Poels. Do końca wyścigu najlepszym sprinterem Hyundai pozostał Peter Sagan! Wielkie gratulacje dla wszystkich zawodników :)
- 4

Hyundai Polska

02 sie. 2017, 22:13:28

Po V etapie Tour de Pologne Peter Sagan nadal na czele! Zaraz za nim Dylan Teuns i Rafał Majka. Kto według Was zwycięży? Głosujcie reakcjami - ❤️ dla Majki, 🏆 dla Sagana i 😊 dla Teunsa.

Kluczowe parametry		Reakcje, suma reakcji, suma reakcji do postów i komentarzy					
	226		0.653		1 028		0
	42		1d 8h 17' 24"		94		0
Σ	1 141				2	Σ +	1 220
					20		
	246		0.619		940		0
	71		1d 3h 40' 10"		63		1
Σ	1 038				2	Σ +	1 093
					31		
	22		0.364		720		0
	20		3d 21h 25' 52"		49		0
Σ	773				2	Σ +	787
					2		
	51		0.305		366		0
	19		15h 39' 48"		248		1
Σ	619				3	Σ +	625
					2		

Top 10 postów fanów 1/3

- 1

Mariusz Mróz → [Ford Polska](#)

12 sie. 2017, 01:48:59

Ford PolskaPolska Ile razy musi mi laweta zabrać RS'a żeby zaczął jeździć albo żeby mi zmienili egzemplarz?

- 2

Piotr Kaczor → [Ford Polska](#)

18 sie. 2017, 10:43:53

Hej Ford! Chciałem się kulturalnie przywitać bo najwyraźniej będziemy się tu często widywać. Jakies 3 tygodnie temu odebrałem nowego Edge, byłem już 3 razy w serwisie i spodziewam się wielu kolejnych wizyt (wychodzi ok 1 tygodniowo). No bo serio - dlaczego nowy samochód przy każdym obciążeniu wydaje z okolic silnika dźwięki przypominające rozwalony po 300-400 tys km silnik (problem od 0km a przejechane już ~3000km) natomiast przy jeździe autostradą stukanie i dźwięk wibracji z okolic fotela pasażera. Ostatnio t (...)

- 3

Radosław Osowski → [Ford Polska](#)

11 sie. 2017, 10:08:43

Szanowni Państwo, miałem powstrzymać się od komentarza... ale jako miłośnik i użytkownik aut marki Ford nie mogę tego zrobić. Otóż udałem się ostatnio do salonu Ford Auto Centrum w Łodzi przy Al. Włókniarzy 144, aby przed wakacyjnym wyjazdem skorzystać z programu "Akcja klimatyzacja", ponieważ temperatury za oknem coraz wyższe, a mnie od jakiegoś czasu klima odmówiła współpracy. Byłem umówiony na godz. 15:00 - pojawiłem się 5 minut przed czasem, aby nie sprawiać kłopotu obsłudze i nie zabierać czasu kolejnym kl (...)

- 4

Paweł Kamiński → [SKODA Polska](#)

17 sie. 2017, 14:10:48

Szanowni Państwo, z przykrością jestem zmuszony złożyć zażalenie na flagową limuzynę Państwa koncernu- Skodę Superb, rok 2014. Samochód kupiłem nowy z salonu, z najwyższym dostępnym wyposażeniem, które obejmuje pakiet ekstra. Po samochodzie tej klasy użytkownik spodziewa się nienagannej, sprawnej pracy. Niestety samochód, który posiadam, jest obciążony wadą, nie pozwalającą na komfortowe uży (...)

Kluczowe parametry

Kluczowe parametry		Reakcje, suma reakcji, suma reakcji do postów i komentarzy	
90	0.139	84	3
1	1d 10h 21' 18"	3	9
128		24	Σ + 219
		4	
60	0.041	6	2
0	6d 11h 39' 14"	1	1
10		0	Σ + 32
		0	
14	0.011	6	0
0	4h 9' 11"	0	0
6		0	Σ + 10
		0	
2	0.010	19	0
0	1d 1h 53' 18"	0	0
22		0	Σ + 22
		0	

Top 10 postów fanów 2/3

5	Aneta Samoraj Tani... → 24 sie. 2017, 17:58:55
	Witam, czy jeśli mam popękane tarcze, uszkodzone łożysko koła tylnego i regularne ubytki płynu chłodniczego (Pani która się ze mną kontaktowała twierdzi że to normalne że płyn chłodniczy wyparował) to mogę bezpiecznie jechać z dzieckiem w trasę? Dla mnie taki stan samochodu jest niedopuszczalny lecz Państwa serwis twierdzi że nie wpływa to na bezpieczeństwo podczas podróży, czy to normalne? Do (...)
6	Mateusz Ziarko → 27 sie. 2017, 19:48:49
	Chyba najlepsza recenzja :)
7	Bra Wo → 20 sie. 2017, 14:39:48
	Witam, pytanie za 100 punktów. Octavia VRS 245 Kombi w cenniku na Waszej stronie ma w standardzie cyt: "Czarne lakierowane relingi dachowe (wyłąc (...))"
	AZ749841.VO.MSECND.NET
8	Andrzej Grzesik → 07 sie. 2017, 10:54:35
	Lubię Forda ale nie lubię tego jak traktujecie użytkowników starych modeli. Coraz częściej spotygam się z sytuacją, że ASO nie posiada części do modeli z lat 90. Dodatkowo, części które są na wyczerpaniu skaczą z ceną w górę x3 lub nawet x4 względem wcześniejszych cen... Wielka szkoda...

Kluczowe parametry

Kluczowe parametry		Reakcje, suma reakcji, suma reakcji do postów i komentarzy	
12	0.009	13	1
1	3d 4h 45' 52"	0	0
Σ 19		3	Σ + 28
		2	
1	0.005	8	0
0	26' 40"	2	0
Σ 10		0	Σ + 10
		0	
11	0.005	0	0
0	1d 3h 9' 52"	0	0
Σ 0		0	Σ + 0
		0	
6	0.005	6	0
0	11h 32' 15"	0	0
Σ 6		0	Σ + 6
		0	

Top 10 postów fanów 3/3

- 9** **Łukasz Wójciak** → 16 sie. 2017, 09:34:11



Najlepszy system mocowania koła zapasowego jaki poznał świat... Gratuluję geniuszu inżynierom. Zalecam wypróbować system podczas ulewnego deszczu! Powodzenia!
- 10** **Sebastian Bąbel** → 23 sie. 2017, 14:22:47



Witam, może ktoś pomoże ?? Dzis rano odpalając auto wyskoczył mi komunikat (patrz zdjęcie). Wlałem ok 15 L adblue a komunikat dalej się pokazuje. Może ktoś wie jak się tego pozbyć ?? Proszę o jakies odpowiedzi

Kluczowe parametry

3	0.004	6	0
0	1d 7h 15' 55"	0	0
Σ 7		0	Σ + 7
		1	
13	0.004	1	0
0	7h 10' 15"	0	0
Σ 1		0	Σ + 5
		0	

Legenda

Opis parametrów wykorzystywanych w raporcie.



¹ zmiany procentowe dotyczą okresu poprzedzającego okres analizowany, o takiej samej liczbie dni



² Interakcje z treściami strony to suma reakcji, komentarzy, udostępnień, postów fanów i wspomnień o stronie.



³ Response Rate pokazuje odsetek postów fanów, na które odpowiedział administrator strony.



⁴ Response Time to średni czas, jaki potrzebował administrator strony, na odpowiedź na posty fanów.



⁵ SII social interaction index pokazuje poziom interakcji użytkowników facebooka ze stroną wskaźnik ten bierze pod uwagę posty, komentarze, polubienia, i udostępnienia na twojej stronie, a także wspomnienia o twojej stronie dokonanych przez inne strony lub użytkowników sii pozwala bezpośrednio porównywać strony o różnej wielkości



⁶ ER Engagement Rate ilustruje, jak bardzo angażujące są treści publikowane na stronie liczony jest na podstawie liczby interakcji z postami (lubię to, komentarze, udostępnienia) podzielone j przez liczbę fanów w dniu publikacji treści



⁷ średni czas życia posta ilustruje, jak długo toczyła się dyskusja pod postami ten wskaźnik bierze pod uwagę pierwsze 80% komentarzy opublikowanych pod każdym postem.



Zasięg organiczny



Zasięg płatny



Zasięg wirusowy



Suma zasięgu organicznego i płatnego



Liczba komentarzy



Liczba udostępnień



Σ  Liczba reakcji do posta



Σ +  Liczba reakcji do posta i komentarzy